

# Antiquités Brocante

antiquites-brocante.fr

N° 209 - mars 2016

Calendrier  
des brocantes :  
JUSQU'AU  
3 AVRIL



LES DIX... P.36

Les stars de  
la pub ancienne



IMAGES D'HIER P.98

Les belles  
leçons des  
protège-cahiers



GRANDE MAISON P.92

Primavera :  
l'Atelier  
d'art du  
Printemps



Des idées déco  
pour une  
ambiance bistrot

P.30

P.20 VU EN BROCANTE & LA COTE

Spécial jardin

De 15 €  
à 1 000 €



EDITION  
L'Esprit  
F. S. 10€ - AND. S. 10€ - BE. S. 10€ - DOM. S. 10€ - J. S. 10€ - L. S. 10€ - M. S. 10€ - N. S. 10€ - O. S. 10€ - P. S. 10€ - Q. S. 10€ - R. S. 10€ - S. 10€ - T. S. 10€ - U. S. 10€ - V. S. 10€ - W. S. 10€ - X. S. 10€ - Y. S. 10€ - Z. S. 10€  
CN 9 5330 livr0011CONT 6 € NOV.65 770ep - MAR. 021MD

L 14576 - 209 - F. 5,10 € - RD



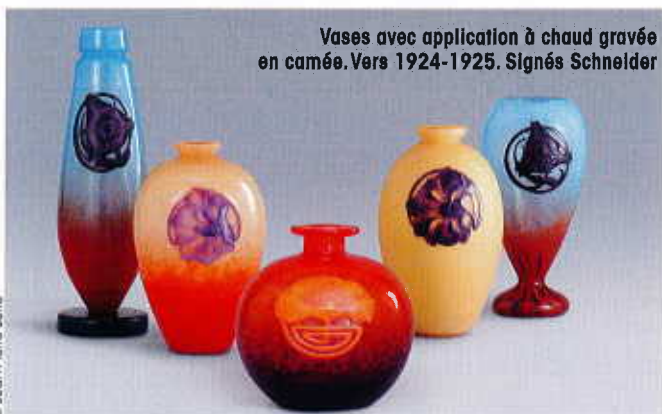


**MANIF** **JUSQU'AU 24 AVRIL**

## 300 verreries Schneider exposées à Paris

C'est un trio de collectionneurs qui est à l'origine de cette exposition présentée au musée Mendjisky de Paris (15<sup>e</sup> arr.). Un artiste allemand, Barlach Heur et deux antiquaires français, Laurence et Jean-Pierre Serre ont réuni leurs forces pour exposer trois cent pièces venues de la manufacture Schneider. Fabriquées entre 1918 et 1933, ces verreries aux couleurs vives, ornées de motifs naturalistes et stylisés ont connu un immense succès.

**Schneider, les enfants d'une œuvre**, au musée Mendjisky Écoles de Paris, 15 square de Vergennes, 75015 Paris. Ouvert tous les jours, sauf jeudi et jours fériés, de 11 h à 18 h. Tél. 01 45 32 37 70. fmep.fr



**MANIF** **LES 12 ET 13 MARS**

## Mode vintage à Villeurbanne

Le Marché de la mode vintage de Villeurbanne (Rhône) est bien plus qu'un marché ! Outre les exposants proposant des pièces de mobilier, des vêtements et des accessoires vintage, de nombreuses animations viennent ponctuer le week-end : scène musicale, espace rétro-gaming, jeux concours, espace beauté, tombola... Les 10 000 premiers visiteurs recevront le shopping bag aux couleurs de cette édition !

**Marché de la mode vintage**,

19 avenue Gaston-Berger, 69100 Villeurbanne. Ouvert samedi, de 10 h à 22 h ; dimanche, de 10 h à 19 h. Tél. 04 78 42 99 27.

**Mobilier, accessoires, déco... rétro à Lyon I**



## ESPACE PROS



### "Les animations de la 100<sup>e</sup> de L'Isle-sur-la-Sorgue"

**ÉRIC BRUXELLE** organise la Foire internationale de L'Isle-sur-la-Sorgue depuis 2008. Du 25 au 28 mars se tiendra sa 100<sup>e</sup> édition.

**Antiquités Brocante :** Vous fêtez cette année la 100<sup>e</sup> édition de la Foire internationale de L'Isle-sur-la-Sorgue. Avez-vous prévu des animations ?

**Éric Bruxelles :** Pour Pâques, nous avons prévu une exposition, qui permet de revenir sur l'histoire de la Foire, avec des affiches anciennes... Ainsi qu'un espace "nouvelles tendances" pour montrer que L'Isle-sur-la-Sorgue est toujours à la pointe en matière de nouveautés. Nous avons identifié cinq tendances qui seront mises en valeur : le mobilier indus, les meubles peints provençaux, l'Art déco, le pitchpin et le vintage. Nous aurons aussi une boutique de la 100<sup>e</sup> édition, avec des objets de collection, neufs.

**A.B. :** Vous organisez cette foire depuis 2008. Quels sont les changements que vous avez pu observer ?

**É. B. :** Lorsque je suis arrivé, cette foire était 100 % antiquités et brocante. J'ai réussi à y introduire de l'art contemporain, de la déco... Nous avons un peu bousculé les habitudes pour répondre aux attentes d'une nouvelle clientèle...

**A.B. :** D'où vient cette clientèle ?

**É. B. :** En moyenne, 60 % des visiteurs sont étrangers. Principalement européens (avec des Italiens), mais aussi asiatiques et américains. En tout, nous pensons accueillir environ 80 000 personnes.

## Brèves

**> La fonderie de Chevreuse en liquidation judiciaire.** Elle a notamment permis d'éditer des bronzes de Degas, Picasso ou Bourdelle ; et a été reconnue entreprise du patrimoine vivant en 2012... Mais sauf repreneur, la fonderie devrait fermer prochainement. **> La Villa Kerylos désormais gérée par le Centre des monuments nationaux.** Située à Beaulieu-sur-mer, cette villa (qui peut se visiter) du début du xx<sup>e</sup> siècle a été construite sur le modèle d'une villa grecque de l'Antiquité.

**> Fermeture de la Pinacothèque.**

Le musée privé parisien, en redressement judiciaire depuis novembre, a définitivement fermé ses portes le 15 février.